

ESG nel Trasporto Pubblico Locale

Sfide e Opportunità

18 e 19 febbraio 2025
BOLZANO
(NOI Techpark Südtirol)

con il patrocinio di

AUTONOME
PROVINZ
BOZEN
SÜDTIROL



PROVINCIA
AUTONOMA
DI BOLZANO
ALTO ADIGE

PROVINCIA AUTONOMA DE BULSAN
SÜDTIROL

Tra obbligo e opportunità: Possibili approcci per rispondere ai requirement ESG in maniera propositiva per l'Azienda


Sara Maria Masini
Head of Risk, Innovation & Sustainability @ Aon

AON

Sostenibilità e soluzioni ESG come leve di crescita

Aon Global Risk Consulting (AGRC) è l'organizzazione globale del Gruppo Aon dedicata alla **consulenza strategica di risk management**

AGRC nel mondo....

 Presente in **50 paesi**

 **+ 2.000 Risk Professionals**

...e in Italia

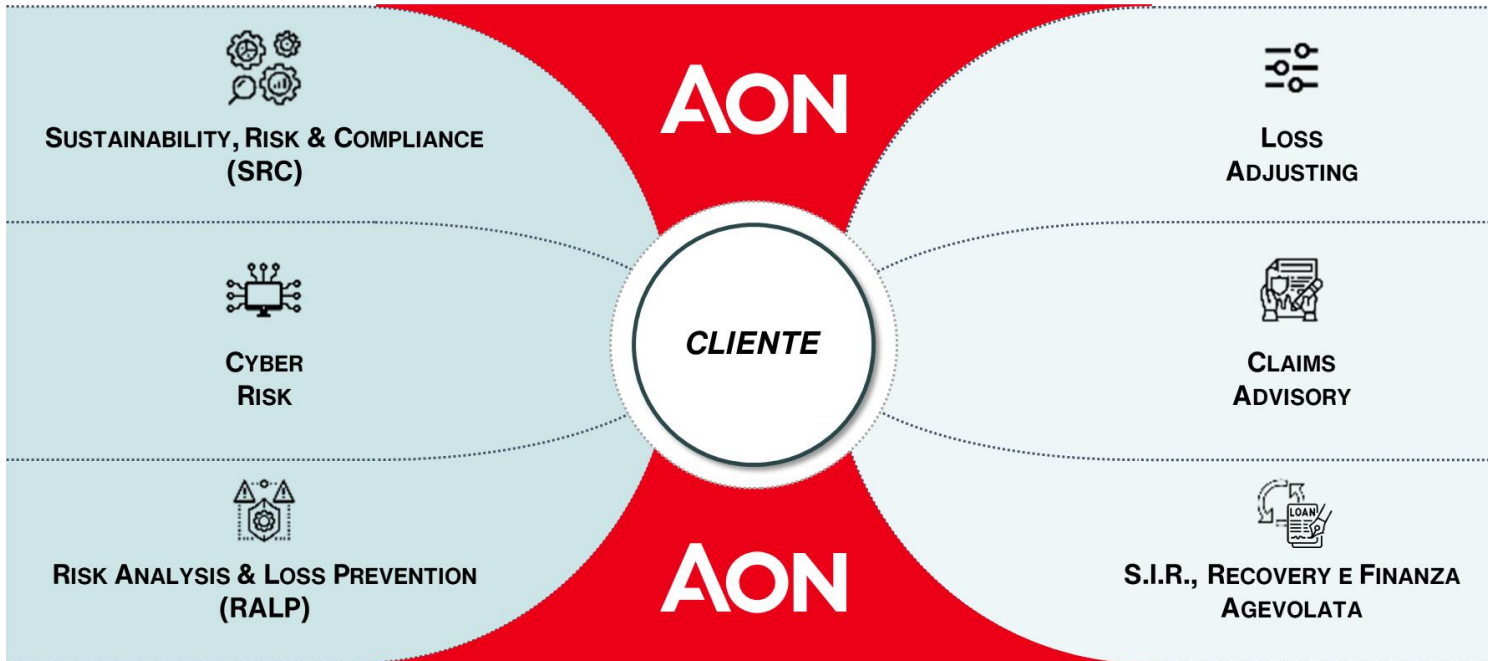
600+ **Progetti di consulenza** (ultimi 2 anni)

80+ **Partnership R&D internazionali** (ultimi 2 anni)

Le soluzioni di Aon Global Risk Consulting (AGRC) Italia

RISK ANALYSIS & PREVENTION

INCIDENT RESPONSE & CLAIMS MANAGEMENT



Sara Maria Masini

Head of Risk, Innovation & Sustainability – Aon

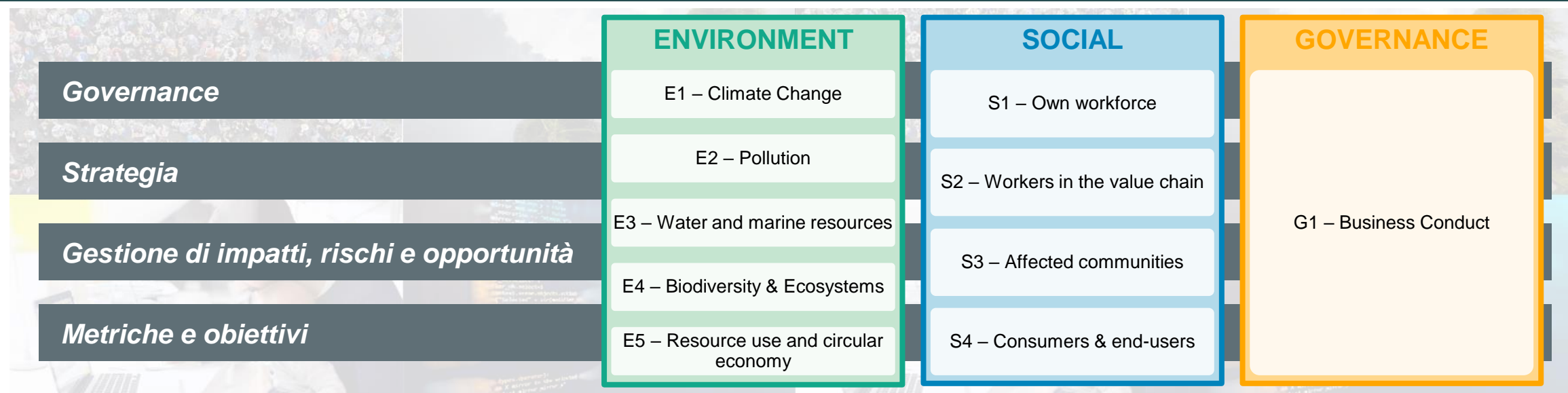
- Expertise in **Enterprise Risk Management, ESG Management, Antifrode e Data Analytics**
- Precedenti esperienze in **società di consulenza** e nella Direzione di Risk Management e Climate Resilience del **Gruppo Ferrovie dello Stato**

Rendicontazione di sostenibilità – Panorama normativo

Nel contesto europeo sono stati introdotti obblighi di compliance sempre più stringenti, che definiscono cosa rendicontare (CSRD)...

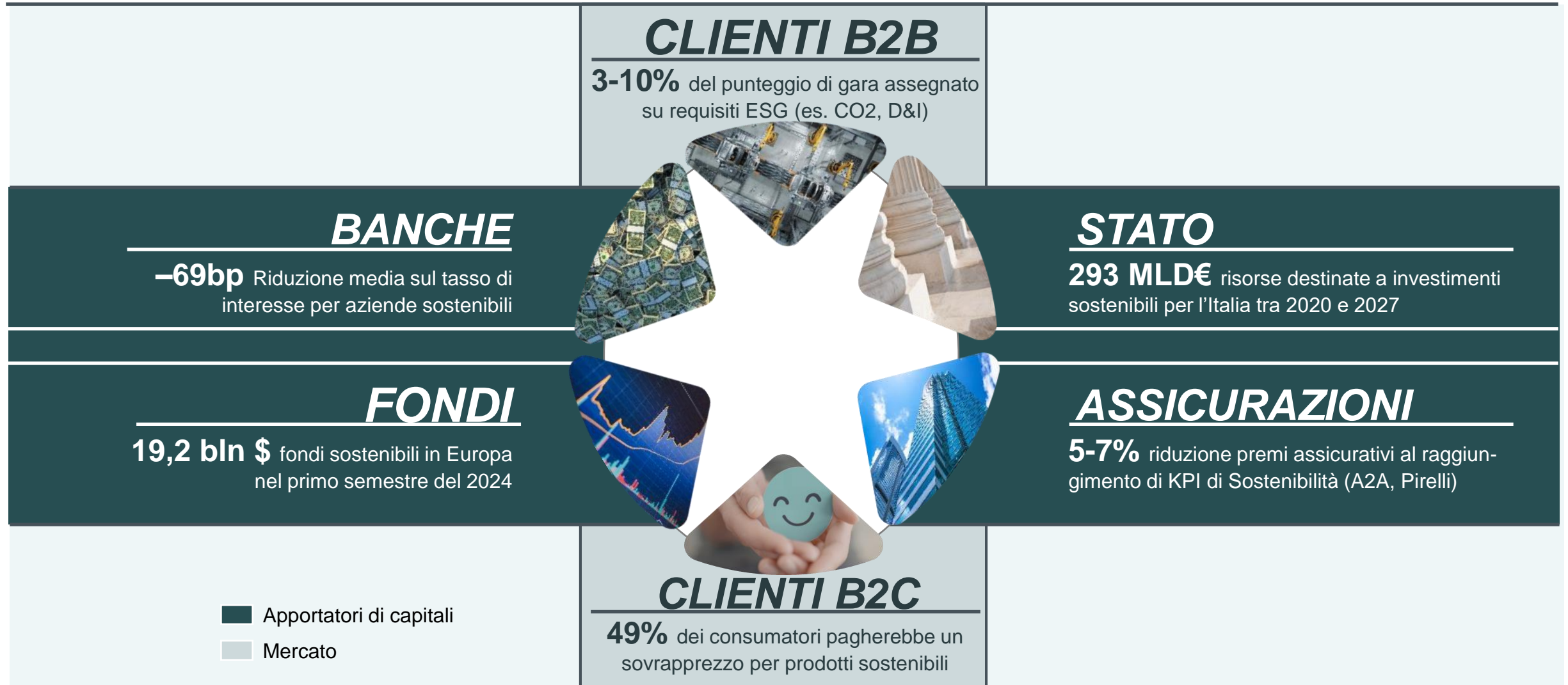
Anno di rendicontazione	2024	2025	2026
	Grandi aziende con +500 dipendenti e ricavi +€40 mln e che già pubblicano la Dichiarazione Non Finanziaria	Grandi aziende con almeno due tra: +250 dipendenti; +€50 mln ricavi, +€25 mln Stato Patrimoniale	PMI quotate e imprese di assicurazioni captive

...e come farlo (ESRS, cd. «IAS della sostenibilità»)



Sanzioni	Primi 2 anni di rendicontazione obbligatoria	Anni successivi
Per le aziende	Sanzione non superiore a 2,5 mln €	da € 5.000 a 10 mln € , o fino al 5% del fatturato qualora quest'ultimo superi i 10 mln €
Per le persone fisiche (es. amministratori, organi di controllo)	Sanzione non superiore a € 150.000	da € 5.000 a 2 mln €

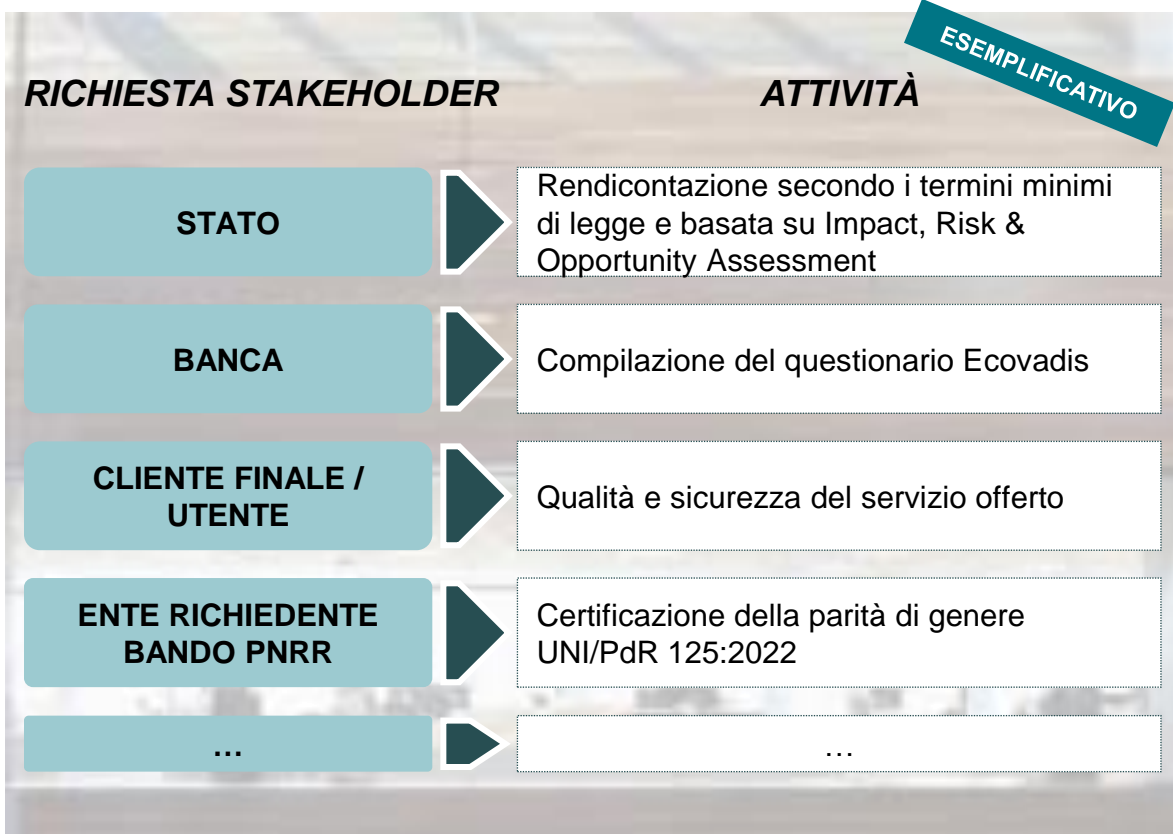
La sostenibilità sta orientando i flussi economico-finanziari



Come gestire i nuovi obblighi: approccio reattivo vs proattivo

Approccio Reattivo

Reazione alle richieste degli stakeholders



Approccio Proattivo

Adozione di un framework strutturato e integrato nelle attività aziendali



• Costi di setup iniziale ridotti



• Assenza di una **visione d'insieme** dei propri obiettivi
• Mancato sfruttamento delle **opportunità**



• Maggiore **resilienza** rispetto ai rischi sistemici
• Capacità di cogliere le **opportunità** della Sostenibilità



• Maggiore impiego di risorse

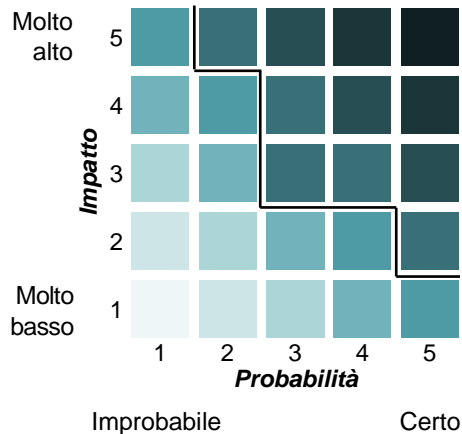


La doppia materialità: Impact, Risk & Opportunity Assessment

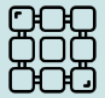


Identificazione degli **aspetti di sostenibilità applicabili** alla realtà aziendale

Valutazione della **materialità degli impatti subiti e generati**



Materialità — Soglia di materialità



Per ciascun IRO, definizione degli **obiettivi, del relativo Piano di Azione e associazione dei data point ESRS** (rendicontazione)



IMPATTI SUBITI (rischi / opportunità)

MERCATO

Mobilità sostenibile vs trasporto privato e **sharing mobility**

7% Spostamenti effettuati con mezzi collettivi

3% Quota di **intermodalità** negli spostamenti

77% Percorrenze giornaliere nell'arco di 10 km

NORMATIVA

Riduzione delle emissioni (Transizione e Carbon Neutrality) – **NET ZERO 2050**

TECNOLOGIE ALTERNATIVE TPL

<25 Autobus a idrogeno in Italia (2022)

1,3% Incidenza di **autobus elettrici** sul totale (Italia)

IMPATTI GENERATI (positivi / negativi)

QUALITÀ E INTERMODALITÀ

- Qualità del servizio (comfort, puntualità...)
- Promozione spostamento integrato

-10% Calo del livello di **soddisfazione per il TPL (2000-2022)**

SICUREZZA

46 Morti per **collisione con autobus / tram nel 2023**

EMISSIONI

Contributo al cambiamento climatico (emissioni di CO₂)

65% Emissioni determinate dalla **mobilità delle persone** (auto, motocicli, bus)

ESG Implementation – Progetti per raggiungere gli obiettivi ESG

E	S	G
	Supply Chain Risk Management e Vendor Monitoring	
	ISO 20400 – "Sustainable procurement"	
	Value chain traceability mediante blockchain	
	Supporto nell'ottenimento di strumenti di Finanza agevolata	
	Aon Sentinel – Tool per il monitoraggio continuo	
Climate Change Risk Management sui rischi fisici e rischi / opportunità di transizione	ISO 22301 "Business continuity management systems"	
Environmental Assessment & Audits	Whistleblowing (Direttiva UE 2019/1937)	
ISO14064 "Green House Gases"	GDPR Compliance	
ISO 14067 "Carbon Footprint"	Cyber Risk Management	
Carbon Emission Trading & Compensation	Product & Professional Liability Analysis	
ISO 14046 "Environmental Management Water footprint"	Wellbeing & Wealth Services	Enterprise/Vertical Risk Management
Circular Economy Management Systems	Safety Suite Autisti	Modello Organizzazione e Gestione (D.lgs. 231/01)
Environmental Product Declaration & Life Cycle Assessment	Talent Assessment Solutions	Antifraud Framework
ISO 50001 "Energy management system" – EN 16247 "Energy Audit"	Standard di Diversity & Inclusion (ISO 30415:2021) e Parità di Genere (UNI/PdR 125:2022)	Anticorruzione (ISO 37001 e L. 190/2012)
Waste management optimization	Human Rights Risk Management	Minimum Insurance Requirements
Sustainable Buildings certifications (LEED and BREEAM)	SA 8000 Social Accountability International	ISO/IEC 27001 "Information security management"
ISO 14001 "Environmental management system"	ISO 45001 "Occupational health and safety management systems"	ISO 9001 "Quality management systems"

Ciascun servizio fornito contribuisce a migliorare il posizionamento dell'azienda rispetto a uno o più elementi della tassonomia

Take Home



La **rendicontazione di sostenibilità** è un **obbligo**, ma anche **un'opportunità**, se si struttura un framework ESG a supporto del decision-making



L'**Impact, Risk e Opportunity Assessment** è un'attività **essenziale** per orientare la **strategia** delle Organizzazioni



Associare alla strategia ESG il **giusto progetto di implementazione** è un **fattore critico di successo**

CONTATTI

Sara Maria Masini

Head of Risk, Innovation & Sustainability

sara.maria.masini@aon.it

Mobile: +39 334 6979121





ESG nel Trasporto Pubblico Locale

Sfide e Opportunità

18 e 19 febbraio 2025
BOLZANO
(NOI Techpark Südtirol)

con il patrocinio di

AUTONOME
PROVINZ
BOZEN
SÜDTIROL  PROVINCIA
AUTONOMA
DI BOLZANO
ALTO ADIGE
PROVINZIA AUTONOMA DE BULSAN
SÜDTIROL

★ Grazie per la cortese attenzione ★

Sara Maria Masini
Head of Risk, Innovation & Sustainability @ Aon

AON